

*Centre de formation*  
**à l'intention des**  
**participants**

**Former. Mobiliser. Inspirer.**





## Aidez vos participants à se bâtir un avenir de *choix*

Lorsqu'il s'agit d'épargner, le plus difficile est de franchir la première étape. Le programme d'épargne-retraite collectif que vous offrez constitue un excellent moyen d'aider vos employés à commencer à épargner pour assurer leur avenir.

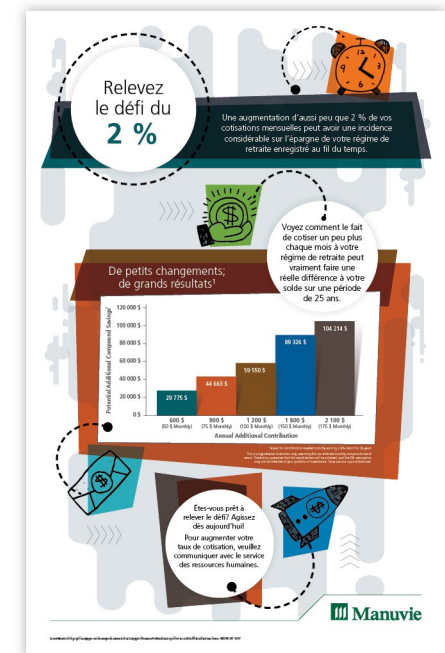
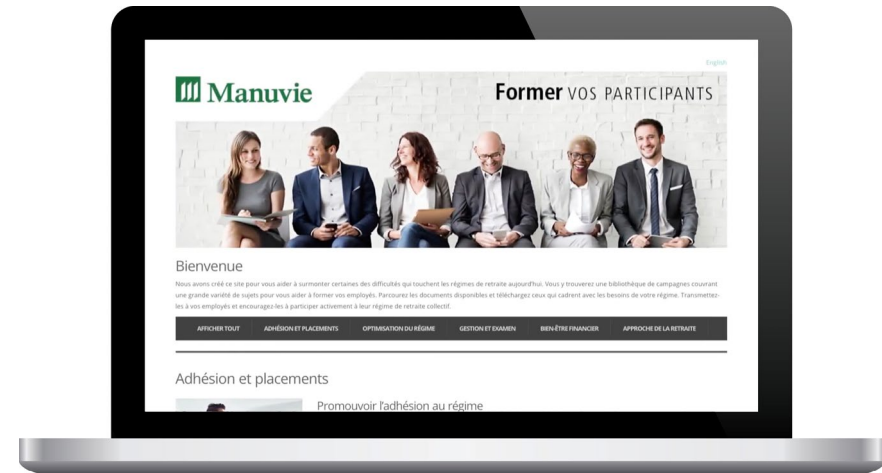
Nous comprenons que d'amener les participants à s'intéresser à leur régime représente un défi pour de nombreux promoteurs de régime. Bon nombre de vos participants font face à des préoccupations courantes immédiates qu'ils doivent régler avant même de pouvoir penser à la retraite. Grâce au **centre de formation de Manuvie à l'intention des participants**, vous pouvez les aider à tirer le meilleur parti de leur programme d'épargne-retraite collectif et à améliorer leur santé financière globale afin qu'ils puissent se bâtir un avenir de choix.



## ? De quoi s'agit-il?

### Le centre de formation à l'intention des participants

Accessible à partir de la page d'accueil du site sécurisé à l'intention des promoteurs de régime, sous Former vos participants, ce centre de formation renferme une foule de campagnes prêtes à utiliser portant sur une grande variété de sujets liés aux principaux aspects de la situation financière d'un participant. Chaque sujet inclut divers types de tactiques et d'images en fonction des différentes caractéristiques démographiques de votre régime collectif (affiches, courriels, bannières Web, éléments infographiques, contenu pour l'intranet, vidéos, etc.).



## ? Comment l'utiliser?

### Déployez autant de campagnes que vous le voulez, aussi souvent que vous le voulez

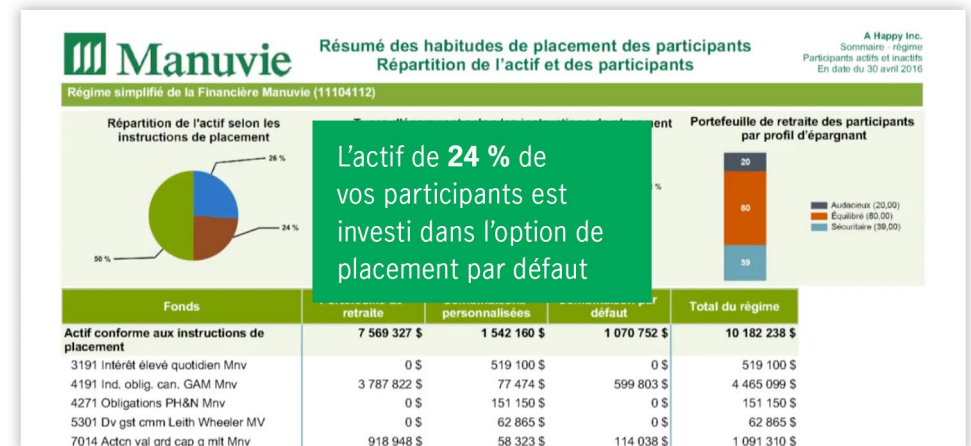
Il est facile de déployer une campagne à l'intention de vos employés. Examinez les sujets disponibles pour trouver ceux qui correspondent aux besoins de votre régime. Consultez les documents et les éléments visuels disponibles et téléchargez ceux qui, selon vous, conviennent le mieux à votre entreprise.

Vous pouvez choisir autant de campagnes que vous le voulez, et les déployer aussi souvent que vous le voulez. Nous continuerons d'ajouter de nouveaux sujets, alors, visitez régulièrement le centre de formation.

### Utilisez les données des rapports en ligne destinés aux promoteurs de régime

Vous pouvez également utiliser les données fournies dans les rapports en ligne destinés aux promoteurs de régime et déterminer les lacunes en ce qui concerne l'engagement des participants envers votre régime. Ensuite, identifiez le problème à résoudre.

Par exemple, le Résumé des habitudes de placement des participants indique que plusieurs de vos participants n'ont pas choisi une option de placement.



## ? Comment l'utiliser?

### Incitez vos participants à passer à l'action

Dans le centre de formation, choisissez le sujet de campagne qui incitera les participants à passer à l'action.

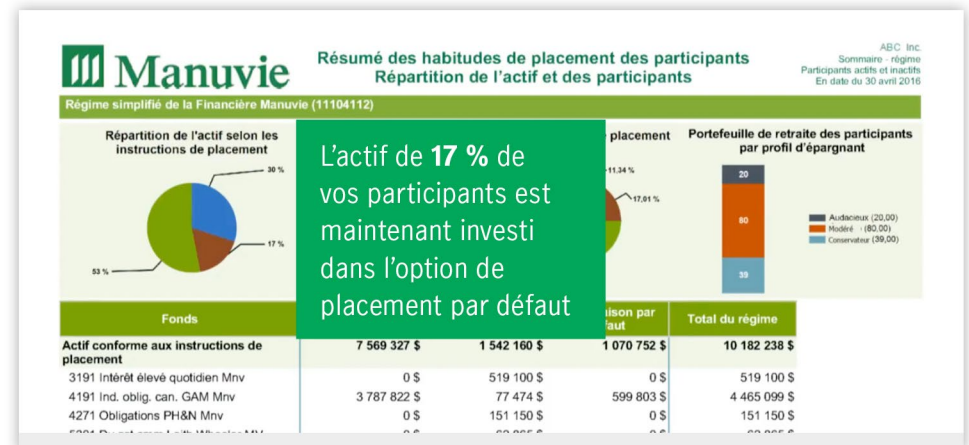
Téléchargez les tactiques et les images qui seront les plus pertinentes pour vos employés, et déployez-les à votre gré.

The screenshot shows a training center interface with the following elements:

- Header: "Voir tous les documents"
- Main heading: "Encourager les participants à choisir leurs placements"
- Sub-heading: "La façon dont les participants investissent leurs cotisations peut affecter leur taux de rendement et le prendre des décisions éclairées au moment d'investir leurs dollars durement gagnés."
- Document list:
  - Affiche (Image 1) avec solution de fonds toute faite
  - Affiche (Image 2) avec solution de fonds toute faite
  - Affiche (Image 1) sans solution de fonds toute faite
  - Affiche (Image 2) sans solution de fonds toute faite
  - Blogue (Image 1) avec solution de fonds toute faite
- Language selector: "Français"
- Thumbnail images: "Ou placez-vous votre argent?"

### Mesurez les résultats de votre campagne

Vous pouvez consulter de nouveau les rapports pour voir si vos participants ont pris des mesures à la suite de la mise en œuvre de votre campagne.



## ? Comment l'utiliser?

**Il existe plusieurs façons de déployer une campagne. Le choix vous appartient.**

Voici comment vous pouvez déployer les tactiques pour vos participants en vue de les conscientiser et les tenir intéressés :



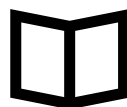
### Semaine 1

Apposez une affiche de sensibilisation sur les lieux de travail



### Semaine 2

Envoyez un courriel à vos employés



### Semaine 3

Publiez un blogue sur votre Intranet

Vous pourriez également tout faire la même semaine. C'est à vous de décider ce qui répond le mieux aux besoins de votre entreprise.





## **Aidez vos participants à envisager leur avenir financier avec confiance**

Nous avons créé le centre de formation à l'intention des participants pour vous aider à soutenir vos employés dans leur parcours vers le bien-être financier. Il vous fournit le contenu dont vous avez besoin – au moment où vous en avez besoin – pour informer vos participants, ainsi que les aider à tirer le meilleur parti de leur programme d'épargne-retraite collectif et à améliorer leur santé financière globale. Aidez-les à se sentir moins stressés, plus motivés au travail et plus en confiance pour leur avenir.



Ouvrez une session dans le site sécurisé à l'intention des promoteurs de régime et sélectionnez **Former vos participants**, puis communiquez avec votre représentant de Manuvie pour en savoir plus sur notre centre de formation à l'intention des participants.



Manuvie, le M stylisé, et Manuvie & M stylisé sont des marques de commerce de La Compagnie d'Assurance-Vie Manufacturers et sont utilisées par elle, ainsi que par ses sociétés affiliées sous licence.